



Láser M HI

Laserterapia MLS®
Alta potencia: perfectamente controlada. Y sincronizada.



Láser M HI

Láser M HI

- La tecnología patentada Multiwave Locked System (MLS®) supera los límites de los dispositivos tradicionales de terapia láser (LLLT, láseres de clase 3B y clase 4).
- La combinación y sincronización en un solo punto de las emisiones continuas (808 nm) y pulsadas (905 nm) potencia los efectos terapéuticos sobre la tríada inflamación-edema-dolor.

• VENTAJAS:

- Potenciación de los efectos antiinflamatorios, analgésicos y antiedematosos
- Rápida reducción del dolor desde las primeras sesiones
- Mejora de la microcirculación local
- Tiempos de tratamiento cortos y pocos tratamientos necesarios
- Mejora de la movilidad, la funcionalidad y la calidad de vida del paciente

• MEDICINA BASADA EN EVIDENCIAS:

- La seguridad y la eficacia de la Laserterapia MLS® se prueban constantemente en ASAcampus, el Laboratorio Conjunto entre la división de Investigación de ASA y el Departamento de Ciencias Experimentales Biomédicas y Clínicas de la Universidad de Florencia- Italia, dirigido por la Dra. Monica Monici.

• INDICACIONES MÉDICAS:

- Artrosis¹
- Artritis Reumatoide²
- Bursitis³
- Esguince/Contusión⁴
- Tendinopatías⁵
- Mialgia/Contractura (por síndrome de dolor miofascial, puntos gatillo, sobrecargas musculares, causas posturales o traumáticas)

• PREMIE SU PASIÓN:

- El futuro de la asistencia sanitaria pasa por la revolución tecnológica, donde la seguridad del paciente es fundamental y la Laserterapia MLS® garantiza precisamente eso.
- Ofrezca tratamientos seguros y rápidos que produzcan resultados notables: observe cómo mejoran sus pacientes desde las primeras sesiones, alimente su confianza en su experiencia y eleve su consulta a nuevas cotas.
- Se acabaron los problemas con equipos complicados y las pérdidas de tiempo en complicadas configuraciones. Nuestros dispositivos intuitivos y fáciles de usar están diseñados y fabricados en Italia, pensando en los clínicos como usted.
- No pierda la oportunidad de tener un impacto duradero.

• Bienvenido a la (r)evolución de la Laserterapia MLS®

• TEJIDOS DIANA:

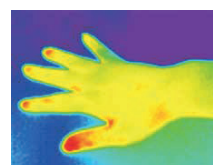
- La Laserterapia MLS® demuestra ser eficaz en todos los principales tejidos diana relacionados con las articulaciones y los músculos.
- La superposición espacial de la emisión permite una distribución homogénea de la energía en los tejidos diana.

• EFICAZ. TECNOLOGÍA PATENTADA, CIENTÍFICA Y CLÍNICAMENTE VALIDADA:

- M-Hi es eficiente en tiempo de funcionamiento y a lo largo del tiempo, gracias a sus avanzados sensores internos que garantizan durabilidad y estabilidad.
- Con +100 publicaciones científicas y +20.000 dispositivos instalados en todo el mundo, la Laserterapia MLS® patentada está probada científica y clínicamente.

• SEGURO. FIABILIDAD EN SUS MANOS:

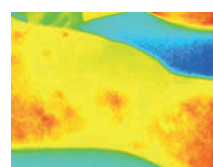
- M-Hi hereda los mecanismos de acción de MLS®, evolucionando sus características tecnológicas y proporcionando al mismo tiempo protocolos validados de última generación.
- Aplicando el protocolo más potente tanto en modalidad Punto por Punto como en la modalidad Escaneo, M-Hi suministra la combinación de energía adecuada a los tejidos diana a través de una agradable sensación: siempre lejos de alcanzar el umbral de daño térmico.



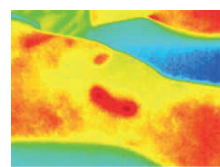
Pre: 32,8°C



Post: 36,5°C



Pre: 32,6°C



Pre: 35,3°C

Arriba: Osteoartritis de la mano, Fototipo IV, pre y post tratamiento con lente de Ø 2 cm en modalidad Punto por Punto.

Abajo: Osteoartritis de rodilla, Fototipo IV, pre & post tratamiento de ventana óptica con lente Ø 2 cm en modalidad Escaneo

Láser M Hi

Eficaz: capaz de lograr el resultado deseado. **Eficiente.** La tecnología patentada M-Hi está validada científicamente y clínicamente.

Seguro: a salvo de amenazas o daños. **Fiabilidad en sus manos:** 270W de potencia pico en los tejidos suministrados en total seguridad.

Versátil: que tiene muchos usos o aplicaciones. **Polivalente.** M-Hi se adapta a todos los entornos y métodos clínicos: para un uso diario intensivo.

Adaptativo: capacidad para adaptarse a condiciones cambiantes. **Intuitivo.** Concéntrese en sus pacientes: M-Hi adapta automáticamente los protocolos a sus necesidades.

Preciso: se caracteriza por su perfecta conformidad con los hechos. **Exacto.** Se acabaron las conjeturas: siga la dosis, objective su terapia y reproduzca los resultados.

VERSÁTIL: ADECUADO PARA TODOS LOS ENTORNOS Y MÉTODOS CLÍNICOS:

Ligero: ergonómico, fácil de manejar y de utilizar, M-Hi está siempre a su lado.

Sin cable: gracias a su batería intercambiable, M-Hi garantiza horas de tratamientos y libertad de movimientos.

TRATAMIENTOS A MEDIDA:

Tanto si desea tratar grandes áreas, como puntos gatillo o intraarticulares, en contacto directo o a distancia, M-Hi está equipado con el terminal óptico que se adapta a sus necesidades.

A) Lente colimada de \varnothing 2 cm - área objetivo de 3 cm²: lente versátil adecuada para cualquier tipo de aplicación.

B) Lente colimada de \varnothing 5 cm - área objetivo de 20 cm²: irradiación homogénea de grandes volúmenes de tejido en poco tiempo, desde el contacto hasta 30 cm de distancia.

C) Lente colimada de \varnothing 4 mm - área objetivo de 0,13 cm²: guía de luz cónica: diseñada para tratamientos de punción láser rápidos, selectivos e indoloros.

D) Lente de \varnothing 8 mm - área objetivo de 0,5 cm²: guía de luz curva: ideal para tratar zonas dolorosas muy localizadas y de difícil acceso, como puntos faciales o interdiguales.



A



B



C



D

Láser M HI

ADAPTATIVO CONCENTRESE EN SUS PACIENTE:

Punto por Punto, Escaneo, manos libres. Usted decide qué es mejor.

Gracias al sistema patentado de reconocimiento automático de lentes y ajuste de parámetros, M-Hi adapta el protocolo para garantizar la dosificación deseada.

Los protocolos orientados a los tejidos disponibles para todos los distritos corporales son extremadamente fáciles de seguir: déjese guiar por ellos para obtener resultados inmediatos.

PRECISO. SE ACABARON LAS CONJETURAS:

Dosis (J/cm²)

Registre la energía suministrada por unidad de superficie de tratamiento (J/cm²): la única forma de objetivar y reproducir el éxito de su terapia.

Fácil de usar de la cabeza a los pies.

- 1- Protocolos preestablecidos totalmente personalizables: las configuraciones validadas están a su servicio para tratamientos a medida.
- 2- Programas personales: construya sus propios protocolos eligiendo entre cientos imágenes/vídeos de tratamientos para explicar mejor su terapia a los pacientes.
- 3- Registros de tratamientos: siga paso a paso la evolución de la recuperación de sus pacientes y repita fácilmente sus tratamientos efectivos.
- 4 - Estadísticas: información inmediata sobre el uso del dispositivo, evalúe el rendimiento de la inversión y mejore la gestión de los pacientes.
- 4- USB: puede actualizar rápidamente el aparato, así como guardar y descargar todos sus registros y protocolos de tratamiento.
- 5- Revisión: envíe un código QR dinámico al Servicio ASA para una comprobación interna del equipo.

CARACTERÍSTICAS TÉCNICAS

Fuente láser con pulso patentado MLS® de hasta 3,6 W

Sistema de respaldo: una batería mantiene el aparato en modo de espera cuando está desconectado de la red eléctrica para permitir al usuario moverlo sin tener que apagarlo

Pantalla táctil LCD de 10,1" de alta luminosidad

Programas preestablecidos para 11 distritos corporales

Sección de programas para punción láser

Imágenes y vídeos del tratamiento

Estadísticas de uso del aparato

Posibilidad de personalizar cada parámetro de tratamiento y guardar protocolos personales

Registro del tratamiento para seguir la trayectoria de recuperación de los pacientes

Frecuencia de modulación de impulsos MLS® de 1 a 2000 Hz en pasos de 1 Hz

Cálculo automático de la energía emitida en función de los parámetros establecidos

Modulación MLS® en CPW y FPW (emisión sincronizada de Onda Pulsada Continua y Onda Pulsada Frecuenciada)

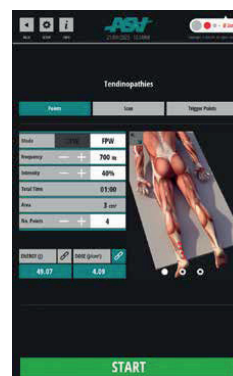
Potencia máxima fuera de la pieza de mano: 270 W

Nivel de potencia del 1% al 100%

Tiempo de tratamiento de 1" a 30'00" en pasos de 1"

Reconocimiento automático de la lente y adaptación de los parámetros

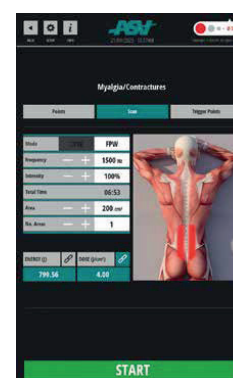
Lente con zona objetivo resaltada por LED de luz roja de alta eficacia



Modalidad punto a punto



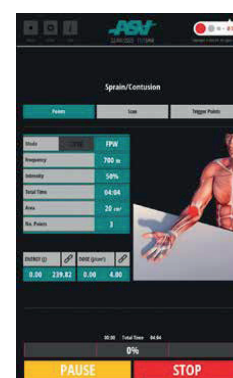
Lente de Ø 2 cm



Modalidad escaneo



Lente de Ø 5 cm



Modalidad manos libres



Lente de Ø 5 cm

Láser M HI

ALIMENTACIÓN, DIMENSIONES Y PESO

Fuente de alimentación externa de 100-240 V AC 50/60 Hz
51-68 VA

Batería de Litio-ion (opcional) 14,4 V 6,9 Ah, 0,5 kg

30 x 35 x 15 (An x P x Al) cm; 4 kg (M-Hi)

52 x 55 x 106 (An x P x Al) cm; 23 kg (M-Hi + carro + brazo)

ACCESORIOS SUMINISTRADOS

Nº 2 Gafas de protección láser

Maletín de transporte de la unidad

Estuche para lentes acoplable a la bandolera

4 lentes: Ø 4 mm (0,13 cm²), Ø 8 mm (0,5 cm²), Ø 2 cm (3 cm²),

Ø 5 cm (20 cm²)

Bandolera para uso portátil

ACCESORIOS OPCIONALES

Carro: con compartimento portaobjetos, 4 ruedas giratorias y sistema de autobloqueo equipado con brazo porta pieza de mano para uso en punto fijo con esfera y articulaciones.

Kit de batería: compuesto por un cargador exclusivo, batería y cable de conexión, permite utilizar el aparato durante todo el día sin necesidad de enchufarlo a la red eléctrica

ALARMAS Y EQUIPOS DE SEGURIDAD

Luz de advertencia de emisión láser

Enclavamiento

Señal acústica ajustable por el operador

Fecha y hora

Contraseña para manejar el aparato

Opción de idioma

Equipado para ser conectado a distancia al dispositivo de señalización de emisión láser

DATOS DE PEDIDO:

841230 LASER M HI B/T CON BATERIA,CARRO Y BRAZO

841231 LASER M HI T CON CARRO Y BRAZO,S/BATERIA

